

Le journal étudiant de l'Efrei

ReName

<http://assos.efrei.fr/rename>



HS - Campagne BDE - Mars 2009

Efreiien, il est temps pour toi d'exercer ton devoir de citoyen. Notre BDE Kiwizz s'en va et va donc laisser la place à une nouvelle liste. A toi de décider laquelle ! Grâce à ce petit hors-série spécial campagne BDE, fais-toi une idée de ce que proposent les différentes listes. Trombinoscope, interviews et programme. Renseigne-toi sur ces deux jours de folie !

Campagne BDE // Mars 2009

Campagne BDE

Le président Bee'Tween	3-4
Programme Bee'Tween.....	6-7
La liste Bee'Tween.....	8-11
La liste OTR.....	12
La liste Bus magique.....	13
La liste Olympik	14-15



*** Peux-tu te présenter rapidement ? (nom, prénom, âge, promo, autres)**

Bonjour, Je m'appelle Arnaud MAISONNEUVE, j'ai 22 ans et je suis en L3. Pour me présenter rapi-

dement, je suis originaire de la Guadeloupe, je suis arrivé en Région Parisienne en 2005 pour intégrer l'EFREI en 1ère année.

Je me suis beaucoup investi dans la vie associative de l'école, où j'occupe actuellement le poste de Vice Président à Efrei Picture Studio

*** Fais-tu partie d'une assos à l'Efrei ? Si oui, laquelle et quel est ton rôle ?**

Comme dit précédemment, je suis actuellement Vice-Président d'Efrei Picture Studio (pour encore une petite semaine), je fais aussi partie de FAP Efrei et de l'équipe de Foot de l'école.

*** Quel est le nom de ta liste ?**

La liste s'appelle Bee'Tween.

Pourquoi ?

Bee, pour abeille. Qui est un petit insecte réputé pour son sérieux, son travail, son dynamisme et sa solidarité. Exactement l'image que l'on veut donner de notre BDE.

Ensuite BEE pour Bureau Elèves EFREI.

Et enfin Tween pour former le mot Between, qui signifie « Entre » en Français. « Entre » qui définit parfaitement le rôle d'interface du BDE, entre les assos, les élèves et l'administration.

*** De combien de personnes est-elle composée et de quelles promos ?**

La liste est composée de 20 personnes, pour la majorité issue de la promo 2011.

On a la particularité cette année d'avoir sur notre liste 5 élèves de L2, ce qui nous donne la possibilité de proposer un BDE toujours plus proche des élèves.

De plus cette mixité de promo, permettra si nous sommes élus, de faciliter les permanences au local et ainsi de vous proposer un BDE ouvert toute la journée et sans interruption. Nous en faisons d'ailleurs un objectif pour notre mandat.

*** Pourquoi reprendre le BDE ?**

Aujourd'hui, ça fait plus de 2 ans que je suis impliqué à 100% dans la vie associative de l'EFREI .

J'ai pu y réaliser de nombreux projets qui me tenait à cœur, et prendre énormément de plaisir.

L'EFREI est vraiment une école que j'adore. Les relations sociales qu'on peut y avoir, ses opportunités, sa richesse associative, ...

Ma position d'élève de L3 me donne, aujourd'hui, la possibilité d'accéder au BDE et de pouvoir apporter à l'école encore beaucoup de choses.

Il me reste 2 ans à étudier à l'EFREI, et je compte bien en profiter pour continuer à m'impliquer dans la vie associative et apporter à mon école tout ce que je peux.

De plus nos 3 premières années à l'EFREI, ont permis, mon équipe et moi, de mûrir de nombreux projets pour améliorer la vie des Efreiens, et quoi de mieux que le BDE pour pouvoir les réaliser ?

*** Pour toi, qu'est ce que représente ou doit représenter un BDE ?**

Pour moi le BDE n'est pas seulement une petite boutique derrière l'amphi rouge où on va entre 2 cours acheter une reliure.

C'est la pièce maîtresse, qui fait le lien entre toutes les assos, les élèves et l'administration. Le Bureau des Elèves est l'instance SUPREME qui représente les élèves en toutes circonstances.

D'ailleurs peu d'élèves le savent, mais tout élève inscrit à l'EFREI fait automatiquement partie du BDE.

*** Que proposes-tu comme activités pendant les deux jours de campagne ? Y aura-t-il de grosses surprises ?**

2 jours de folies !

Petit Dej' Gratuits, Baby-Foot Géant, Jeux de Tir, Jeux Vidéos, POD de rêve ...

Open Crêpes, Open Churros, Open Bonbons, Open Soft enfin ... Open tout ! No-Limit Et des tas de cadeaux à gagner, dont une X-Box360 !

Malheureusement, l'emploi du temps n'a pas été très aménagé pour ce type d'évènement (TD,DE ...), mais on fera avec et on tentera de distraire au maximum les EFREIENS, pour que cette campagne reste marquée dans leurs esprits.

*** L'un des points importants lors d'une campagne est le mode de financement et les problèmes rencontrés à ce propos. Peux-tu nous en parler ?**

Dur ! Très dur ! Surtout dans le contexte actuel de crise.

En temps normal, les principales sources de revenu pour les listes BDE sont les SS2I et les banques.

Malheureusement cette année, celles-ci ont été particulièrement peu généreuses voire pas du tout.

Les SS2I qui en temps normal, n'hésitent pas à s'associer à ce genre projets, ont toutes refusé nos offres, malgré un dossier assez costaud.

La LCL de Villejuif, principal sponsor du BDE de l'EFREI depuis 2 ans, à elle, accepté de nous financer mais en diminuant sa subvention habituelle de 33% .

Nous avons cependant réussi à boucler notre budget en s'associant notamment à une société événementiel, qui nous rémunérait en échange de promotion pour leurs soirées (Très lucratif ... croyez moi)

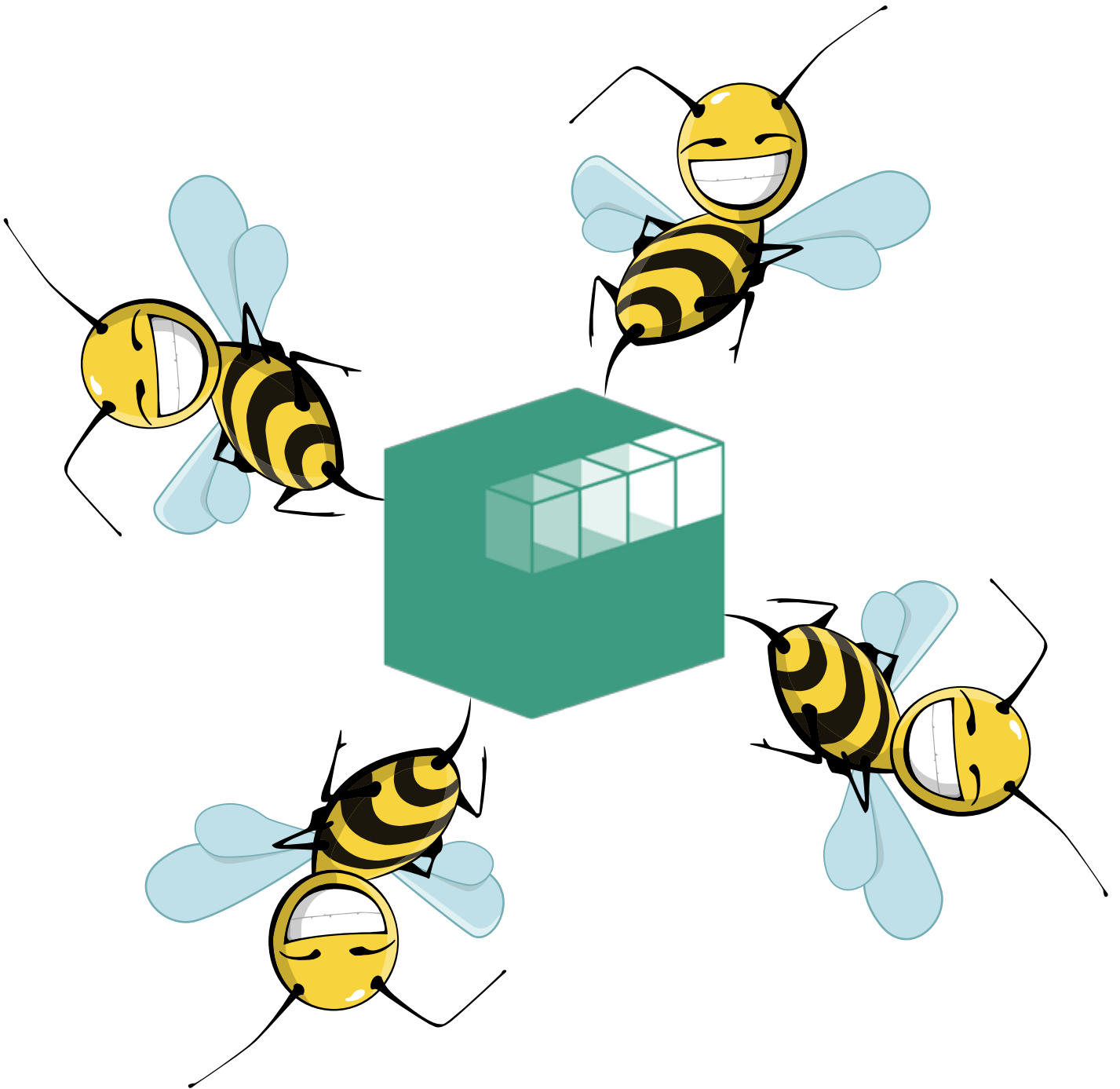
*** As-tu rencontré des problèmes durant la préparation de la campagne ? (Désistements, projets avortés, financement)**

Des desistements ... aucun bien heureusement. Mais des projets avortés ... un bon paquet, surtout à cause de notre budget assez serré, et aussi un peu trop de folie ...

En gros était prévu des trucs comme : 12 tonnes de sable dans la K'Fet pour un petit POD plage, Paint-Ball (question de sécurité), Laser-tag, Karting, Elephant peint en abeille, saut en parachute, location de la tour Eiffel, ^^ ...

Merci d'avoir bien voulu répondre à nos questions et bon courage pour les élections^^. Merci Rename pour cette interview, à Bee'intot ! ;)

BEE'Tween



BEE'Tween

Objectif de campagne (Grandes lignes ...)

Une liste Bde , c'est pas seulement les pti dej ou les barbuc , c'est aussi un projet ! Pourquoi? Pour que chacun puisse profiter de sa vie étudiante !

Un campus plus dynamique !

- Organisation d'événements Inter-Associations
- Petit Déjeuner GRATUIT à Thème tous les mois
- Soirée d'arrivée pour le retour des étudiants ELSE

Amélioration de l'image externe de l'EFREI

- Organisation de soirées Inter-Ecoles
- Participation aux événements des écoles partenaires

Un BDE qui voyage

- De nouvelles destinations
- Des prix toujours plus compétitifs

Diversification des offres du BDE

- Timbres, enveloppes, stylos, blocs notes ...
- Places de cinémas, Laser Game, Paint-Ball ...
- T-Shirt, Sweat, Manteau floqué EFREI, promotion (à l'étude)

Un BDE toujours plus accessible

- Des sondages réguliers
- BDE ouvert sans interruption (Diversité des promos)

Une k'fet qui pète

- Ré-équipement de la K'fet (Nouveaux Canapés, jeux, ...)
- Application de l'interdiction de fumer

Un site web qui bouge

- Un site complet qui regroupe tout ce dont tu as besoin !
- Création d'un espace d'aide à la colocation et au covoiturage.
- Création d'un forum de discussion et de partage pour chaque promotion.
- Optimisation de la fonction recherche de l'annuaire, avec des possibilités de recherche par :
 - Groupe de TD
 - Groupe d'Anglais
 - Association
 - Numéro de téléphone...



E DE LA SEMAINE

LUNDI 30

MARDI 31

Pti'Dej Complet
et équilibré

Baby-Foot
Grandeur nature

Battle guitare
Hero (hall Truong)

Lancé de cochons
déchainés

Défi Pro
Evolution Soccer
(Amphi Bleu)

Un tas d'activités délirantes
(secrètes) tout au long de
la journée

MATIN

Shoot ton Kiwizz
(Sniper)

Défonce les
piñatas surprises

La patador !
(détruit tout sur ton passage)

Lancé de singes

Jeux vidéos

SOIR

POD

Dresse code : Cravate Rayée

Laser, boules à facette, fumée, lumière noire
2 tickets pour le prix d'un + Goodies + Lots

LE BUREAU



Secrétaire
Yasmina ERRACHIDI (L3)



Vice-Président
Clément COICAULT (L3)



Président
Arnaud MAISONNEUVE (L3)



Trésorier
Florian GLEDEL (L3)



Vice-Trésorier
Olivier BECANNE (L3)

LE PÔLE VOYAGE



Voyage
Francois BELAUD (L3)



**Responsable
Voyage**
Adrien LEVEQUE (L3)



Voyage
Xavier DUVAL (L3)



LE PÔLE COMMUNICATION



Communication
Ante KOVAC (L2)



Communication
Romain PERROT (L2)



Communication
Benjamin BOUZEREAU (L2)



**Responsable
Communication**
Erwan REVEL (L3)



Communication
Stéphane KUO (L3)



Communication
Jonathan STERNBERG (L3)

PÔLE SOIRÉE / EVENEMENTIEL



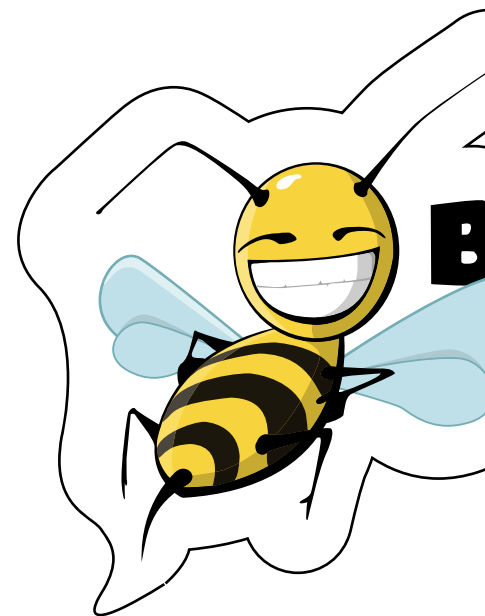
**Responsable
Soirée**
Francois RAIFFAUD (L'3)



**Responsable
Evènementiel**
Carole BOUTIN (L2)



**Soirée/
Evènementiel**
Camille ZENNER (L'3)



PÔLE ELSE



ELSE
Cyril DUPUIS (L2)



ELSE
René NAKACHE (L3)

PÔLE TECHNIQUE



Responsable
Technique

Fabien SONNET-LAROUSSINIE (L3)



Technique
Cyril DUPUIS (L2)

BEE'Tween

PÔLE PARTENARIAT / COMMERCIAL



Partenariat
Arnaud MAISONNEUVE (L3)



Partenariat
Clément COICAULT (L3)

- **Peux-tu te présenter rapidement ? (pseudo ou nom, promo, autres)**

Bonjour ze m'appelle Zizivengeur, ze zuis Président de la liste BDE "OTR" en lice pour le mandat de BDE EFREI 2009-2050. Ze zuis en Promo 1969 !! Ze zuis déza chez la Taverne depuis 2 ans au poste de vice responsable bounty maxi au chocolat au lait. Mes expériences professionnelles ? Mannequin chez Durex.

- **Quel est le nom de ta liste ? Pourquoi ce nom ?**

La liste s'appelle OTR : Rayez les menfions inutiles : Off-The-Record / Over The Rainbow / Orchestre du Théâtre de Rungis / One touch record / On The Rocks

NB : "On The Rocks" c'est pour le sky OTR.

- **Combien de joyeux Efreiens y a-t-il dans cette liste ?**

13 personnalités hautes en couleurs. (un chien, un breton, un fetichiste des chinoises, un rasta ...)

- **Quelle est votre principale motivation pour reprendre le BDE ?**

On souhaite que les élèves soient plus proche, qu'il y est plus de contact, de frottements ... Pour cela nous souhaitons instauré des permanences la nuit (open mouchoir), une journée de la nudité, de la virginité, de la dignité, de la sexualité débridé ...

- **Pour toi, qu'est ce que représente ou doit représenter un BDE ?**

Deadline midi 20.

- **Quels sont les points forts de ta liste ?**

- Une hygiène irréprochable
- Une épilation total
- Un moteur 1,8 Litre diesel

- **Proposez-vous des activités pendant les deux jours de campagne ? Si oui, lesquelles ?**

Oui. Aucune.

- **Le mot de la fin**

moi je ne crois pas qu'il y ait de bonnes ou de mauvaises situations. Moi si je devais résumer ma vie, aujourd'hui, avec vous, je dirais que c'est d'abord des rencontres, des gens qui m'ont tendu la main, peut-être à un moment où je ne pouvais pas, où j'étais seul chez moi, et c'est assez curieux de se dire que les hasards, les rencontres forgent une destinée, parce que quand on a le goût de la chose, quand on a le goût de la chose bien faite, le beau geste, parfois on ne trouve pas l'interlocuteur en face, je dirais le miroir qui vous aide à avancer ; alors ce n'est pas mon cas comme je le disais là, puisque moi au contraire j'ai pu et je dis merci à la vie, je lui dis merci, je chante la vie, je danse la vie, je ne suis qu'amour, et finalement quand beaucoup de gens aujourd'hui me disent : Mais comment fais-tu pour avoir cette humanité ? Et bah je leur réponds très simplement, je leur dis : c'est ce goût de l'amour, ce goût donc qui m'a poussé, aujourd'hui, à entreprendre une construction mécanique mais demain, qui sait, peut-être, simplement à me mettre au service de la communauté, à faire le don, le don de soi...



Interview du président :

Pas possible il est dans le bus magique et trippe avec l'iguane dans les intestins d'un cobaye.

Ceux qui la composent :

Thomas Abbas

Charles Martinot

Sarah Clotaire

Nicolas Hubert

Raphaëlle Roux

Timothée Duprat

Hugo Hasson

Simon Chauvin

Adrien Francois

Florian Attuyer

Pierre Massat

Franck Achkouyan

Antonin Lapiche

Participez à de merveilleuses aventures scientifiques avec le BDE Bus Magique! Retrouvez votre âme d'enfant et les joies des transports en commun.

Extraits du programme :

Battle de flow intellectuel avec à la clé un Mr Canette

Concours du meilleur dessin de bus avec à la clé une Mme Canette

- Loltrain géant (-18)

...

Et bien d'autres activités trépidantes



• **Peux-tu te présenter rapidement ? (pseudo ou nom, promo, autres)**

Benoit Truchot dit « La Truch Olympik », Promo 2010, 1m98 90kg bref un chic type...

• **Quel est le nom de ta liste ? Pourquoi ce nom ?**

Le nom de notre liste est : Olympik.

Dans l'ancien temps, en Gaule, non loin de Lutèce, était une ville du nom d'Efrei

Dans sa puissante enceinte régnaient la Loi Neuguen et son BDE. Une nuit, la Loi fit un rêve, très étrange : un fils lui naîtrait lors du voyage sur le Mont des Deux Alpes, durant une certaine soirée sauna (au penchant homosexuel assez affirmé) ; un héritier de la couronne envoyé des Dieux et qui s'appellerait : OLYMPIK.

Cependant le rêve ne s'arrêtait pas là : lorsqu'il voulait le prendre dans ses bras il se transformait en une torche ardente qui brûlait tout le palais ainsi que les maisons avoisinantes. Effrayée par ce songe, la Loi s'éveilla et le raconta à son épouse. L'aurore commençait à peine à se lever que déjà la Loi avait convoqué des augures pour interpréter le rêve loyal. Ceux-ci mirent beaucoup de réticence à s'expliquer. Un nouveau petit prince allait naître et il serait la cause de la destruction totale de la cité d'Efrei. Si la Loi voulait sauver sa vie, celle de sa femme et celle de tous les citoyens, s'il voulait que soit épargnée la ville, il devrait supprimer l'enfant. C'était choisir entre la mort d'un seul ou le trépas de tous.

Bientôt en effet, la reine mit au monde un fils. Ce fut pour elle et pour la Loi une cruelle épreuve que de le condamner, mais il y avait à cela la raison d'Etat. Les serviteurs aussi eurent beaucoup de chagrin en voyant le tragique destin d'un si bel enfant, mais ils avaient peur de désobéir au roi, car ils connaissaient l'horrible prophétie. Ils emportèrent donc le nouveau-né dans la montagne et s'enfuirent rapidement, tant les cris et les pleurs de leur petite victime leur étaient insupportables.

Mais l'enfant ne gémit pas longtemps : une troupe de soldats qui passaient par là le trouva, et le recueillit.

Cette troupe composée de douze athlètes issus de divers horizons et emmenée par La Truch Olympik éleva ainsi dans le plus grand des secrets le digne héritier du trône.

Dix années se sont écoulées depuis et il est temps de rendre le pouvoir à OLYMPIK, la prophétie va enfin se réaliser !!

• **Combien de joyeux Efreiens y a-t-il dans cette liste ?**

Il ya 12 membres et un guest star

• **Quelle est votre principale motivation pour reprendre le BDE ?**

Au vue du Bde précédent on se dit que l'on ne peut que faire mieux, à commencer par la couleur du local, les activités, les membres, les voyages.

Notre couleur est l'orange car on aime les oranges
Nous comptons organiser des voyages tous les mois avec aux programmes, l'irak, le Congo, le Tchad, l'Ouzbekistan...

Mais c'est surtout pour :

- Pouvoir être les chefs de l'école
- Ne pas payer nos voyages ni nos soirées :)
- Etablir des partenariats pour se foutre de la tune dans la poche.
- Avoir un petit revenu en parallèle de ses études
- Ne plus avoir à payer sa bouffe le midi
- Organiser des ptits dej régulièrement entre membres du bde
- Arnaquer les élèves en augmentant le prix des reliures et des photocopies

• **Pour toi, qu'est ce que représente ou doit représenter un BDE ?**

Pour nous le Bde c'est la fête avant tout

Le Bde représente une bande de potes qui travaille pas, passe leur temps au bde à regarder la télé, joue à mario kart et mange des pizzas !

• **Quels sont les points forts de ta liste ?**

Vinchou alias la Pioche 85kg et un bagarreur mieux connu sous le nom de Nico La castagne

• **Proposez-vous des activités pendant les deux jours de campagne ? Si oui, lesquelles ?**

Nous proposons bien évidemment des activités, notre BDE étant un BDE sportif nos activités sont orientées autour du sport

Il y aura un marathon de 42Km

Du saut à la perche

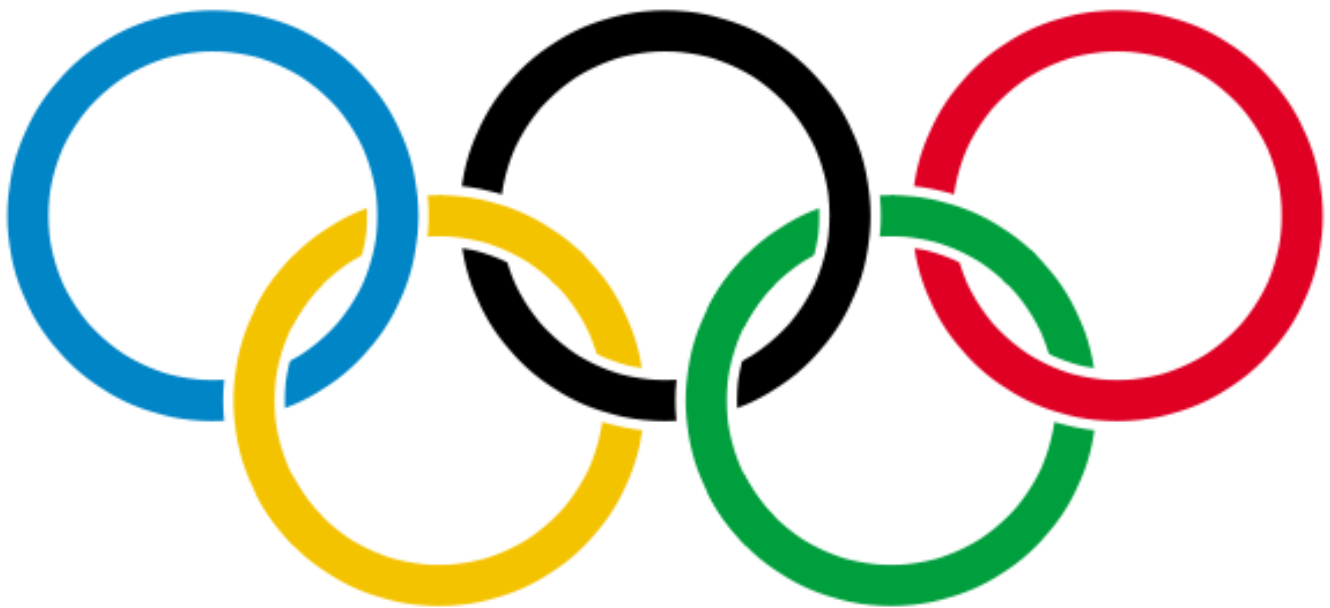
Une course de haie

De l'aviron

Du saut à l'élastique

• **Le mot de la fin**

Comme l'a dit un grand prophète: « Bois pas fume pas fais du sport et tu deviendras un réel Bo Goss »
OLYMPIK LALA LA LALAAAAAAAAAAAA !!



Tous les mois, le miracle de ReName

ÉLÈVES

DESSINS

Couverture, calendrier, illustration d'article, bédé, strips,... *ReName* est ravi d'accueillir toutes vos créations (et est ouvert à d'autres propositions).

@ Envoyés à rename@efrei.fr

ÉLÈVES

TEXTES

Cinéma, musique, société, loisirs, informatique,... Toutes les passions efreiennes trouvent leurs places dans *ReName*.

@ Envoyés à rename@efrei.fr

Correction orthographique par *ReName*

ASSOS

ANNONCES

Un événement à annoncer ou à raconter ? *ReName* est le meilleur médium pour assurer la notoriété d'une association et de ses activités.

@ Envoyés à rename@efrei.fr

Mise en page en France et au Canada

Impression par le service repro de l'école



500

EXEMPLAIRES par numéro.

17

RÉCOMPENSES imaginaires depuis la création du journal.

1286

BLAGUES RÉUSSIES en quarante numéros.

190

ARTICLES et dessins publiés pendant la saison 2004/2006.

664 000

LECTEURS réguliers (en cumulant *ReName* et *Paris Match*).

40

ANS d'existence (*Efrei'ches nouvelles*, *NoName* puis *ReName*).

TROIS RAISONS D'EN ÊTRE

EXPRIME TON TALENT

Tu sais dessiner, écrire ? C'est l'occasion de le montrer ! Tu as une passion à faire partager, une opinion à exposer ? Ce journal est ton journal !

PARTICIPER À LA VIE ASSOCIATIVE

ReName fait l'interface entre les assos, l'admin et les élèves. En plus, les rédacteurs d'aujourd'hui sont le bureau de demain !

POUR TON CV

C'est la meilleure manière de montrer que tu sais mettre des phrases les unes à la suite des autres. Et tu montres ton implication dans la vie de l'école.

» ENVOIE UN MAIL À RENAME@EFREI.FR